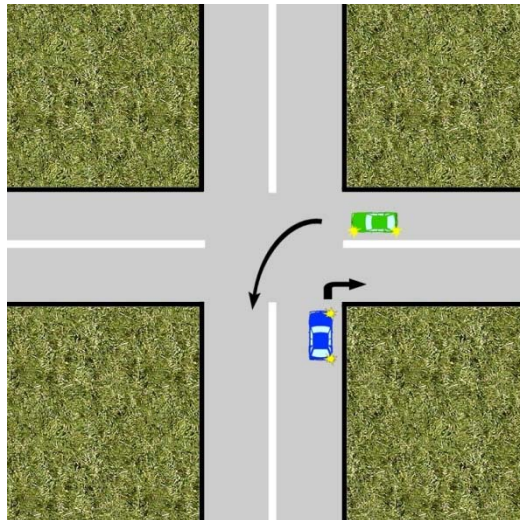


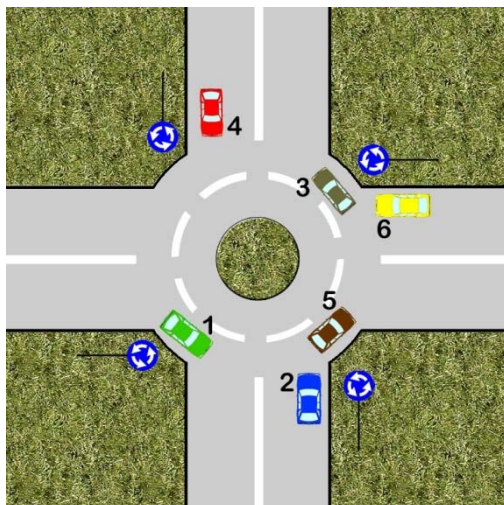
P R I O R I T A T E A I I

1. **Analizand situatia de mai jos, precizati care din urmatoarele afirmatii sunt adevarate?**



- a) beneficiaza de prioritate conducatorul autovehiculului 2, daca autovehiculul 1 executa viraj stanga;
- b) beneficiaza de prioritate conducatorul autovehiculului 2, daca autovehiculul 1 circula pe directia inainte;
- c) intre cele doua autovehicule nu exista o relatie de prioritate, daca autovehiculul 1 executa viraj dreapta.

2. **In intersectia de mai jos vor acorda prioritate conducatorii vehiculelor:**

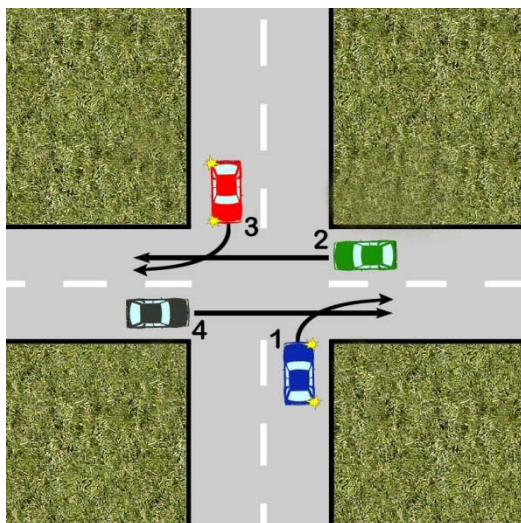


a) 1, 3 si 5;

b) 2, 4 si 6;

c) 2, 3 si 4.

3. **Care va fi ordinea de trecere prin intersectie a celor patru autovehicule?**

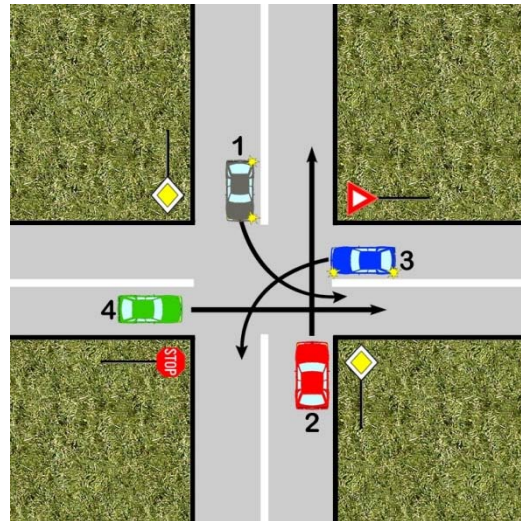


a) 1 si 3, urmate de 2 si 4;

b) 1 si 4, urmate de 2 si 3;

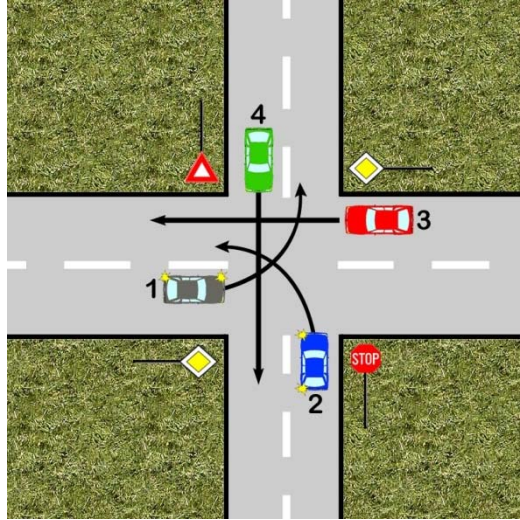
c) 1, 3, 4, 2.

4. **In ce ordine vor trece prin intersectie cele patru autovehicule?**



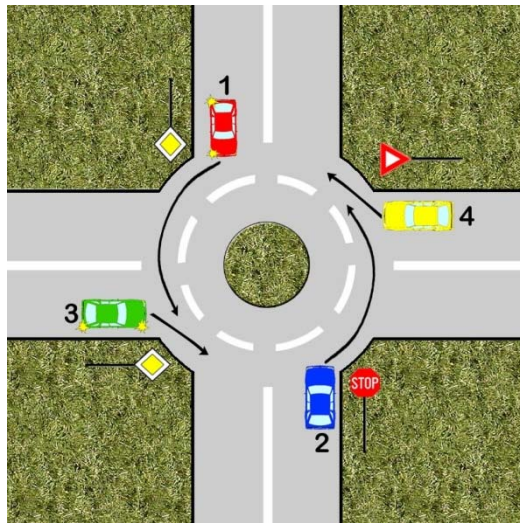
- a) 2, 1, 4, 3;
b) 2, 1, 3, 4;
c) 1, 2, 3, 4.

5. **Care este ordinea de patrundere in intersectie a celor patru autovehicule?**



- a) 1, 3, 4, 2;
- b) 1, 3, 2, 4;
- c) 3, 1, 4, 2.

6. **Vehiculele din imagine vor patrunde in intersectie in urmatoarea ordine:**

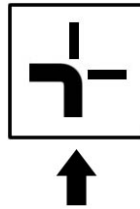


- a) 1, 3, 2, 4;

b) 1, 3, 4, 2;

c) 3, 1, 4, 2;

7. **Daca intalniti panoul aditional impreuna cu indicatorul corespunzator, presupunand ca va aflati pe drumul indicat de sageata, cui acordati prioritate?**

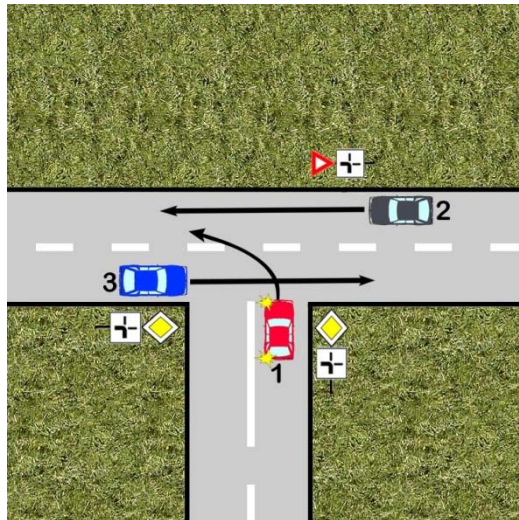


a) vehiculelor care circula din stanga;

b) tuturor vehiculelor;

c) niciunui vehicul.

8. **Cui va trebui sa acorde prioritate conducatorul vehiculului 1?**

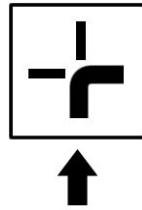


a) nimanui;

b) vehiculului 3;

c) ambelor vehicule.

9. **Cui veti acorda prioritate daca intalniti panoul aditional impreuna cu indicatorul corespunzator, presupunand ca va aflati pe drumul indicat cu sageata?**

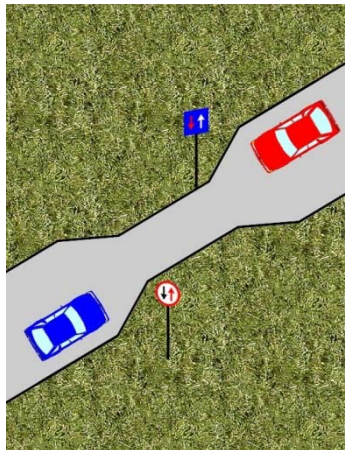


a) nu acordati prioritate;

b) vehiculelor care circula din dreapta;

c) vehiculelor care circula din stanga si din sens opus.

10. **Care din cele doua vehicule va trece primul pe sectorul de drum ingustat?**



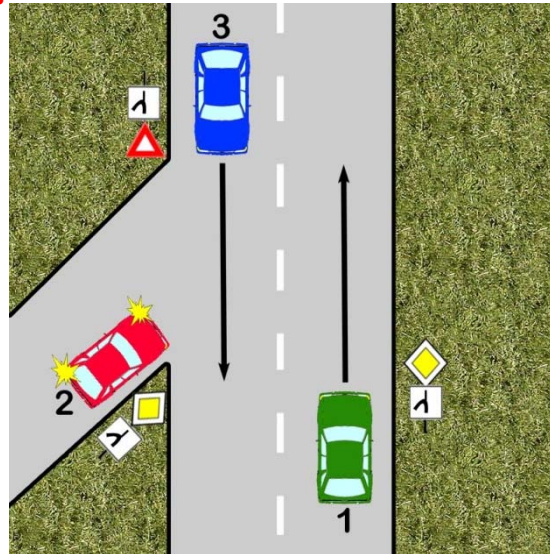
a) conducatorul vehiculului rosu;

b) conducatorul vehiculului albastru;

c) cel care intra primul pesectorul de drum ingustat.

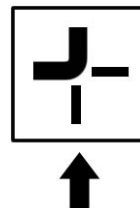
11. **In ce ordine vor trece vehiculele in intersectia din**

imagine?



- a) 2, 1, 3;
- b) 1, 2, 3;
- c) 2, 3, 1.

12. **Cui veti acorda prioritate atunci cand veti intalni un indicator impreuna cu panoul aditional din imagine si va aflati pe drumul indicat de sageata?**



- a) tuturor vehiculelor;
- b) numai vehiculelor care circula pe drumul prioritar;
- c) vehiculelor care circula din partea dreapta.

13. **Care din urmatoarele indicatoare reglementeaza prioritatea?**



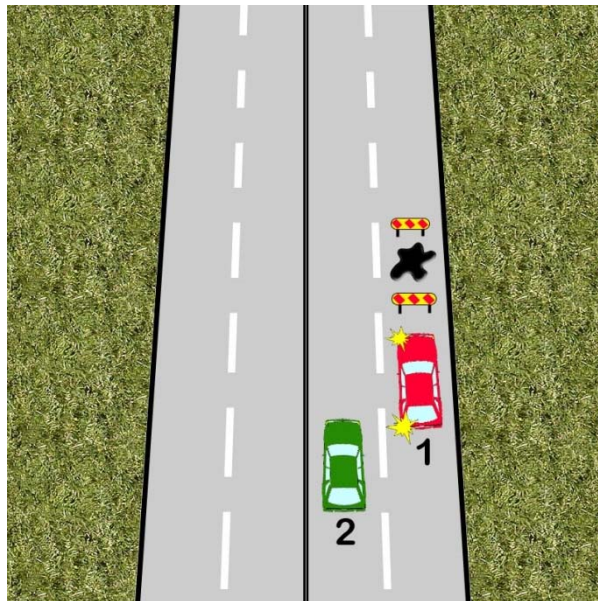
1.

2.

3.

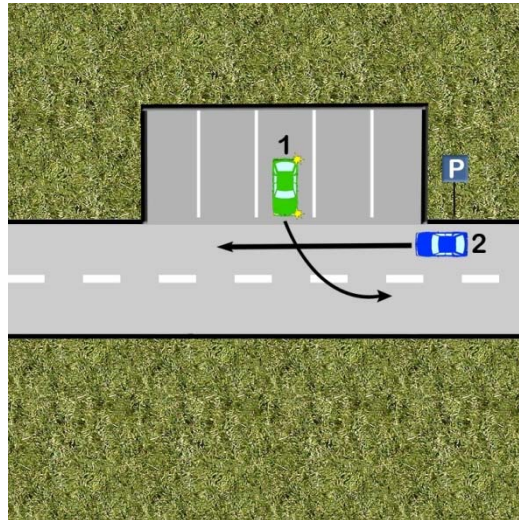
- a) toate cele trei indicatoare;
- b) numai indicatorul cu numarul 2;
- c) indicatoarele cu numerele 2 si 3.

14. **Cum va proceda conducatorul autovehiculului 1 din imaginea alaturata?**



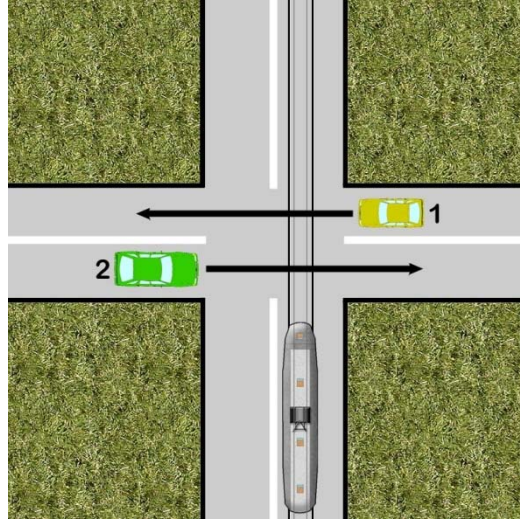
- a) va opri asteptand trecerea autovehiculului 2;
- b) va trece primul, deoarece autovehiculul 2 ii va acorda prioritate.
- c) va pune in functiune din timp lanterna de directie din partea stanga, pentru a-l avertiza pe conducatorul autovehiculului cu numarul 2 ca acesta trebuie sa opreasca.

15. **Cum va proceda conducatorul autovehiculului 1 in aceasta situatie?**

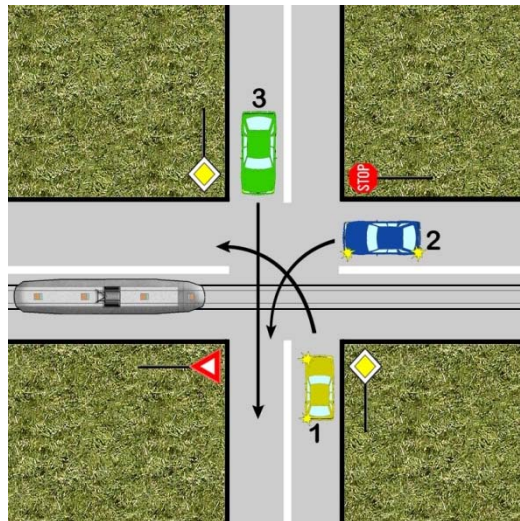


- a) asteapta trecerea vehiculului 2;
- b) patrunde pe drum intrucat are prioritate de dreapta;
- c) isi anunta intentia de a patrunde pe drum cu ajutorul mijloacelor de semnalizare de care dispune.

16. **In ce ordine vor trece prin intersectie vehiculele din imagine?**

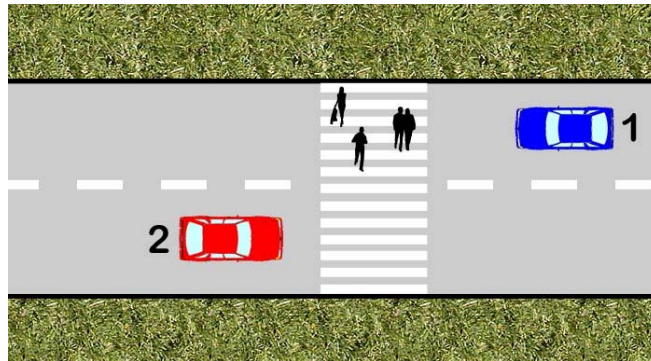


- a) vehiculul 1, tramvaiul, vehiculul 2;
 - b) tramvaiul, urmat de cele doua vehicule;
 - c) tramvaiul, vehiculul 1, vehiculul 2.
17. **In ce ordine vor trece prin intersectie vehiculele din imagine?**



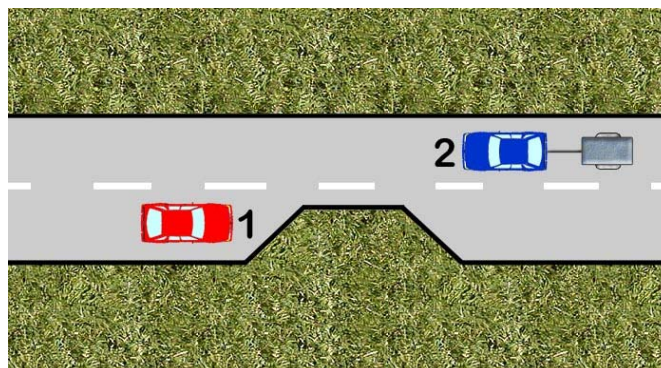
- a) vehiculul 3, vehiculul 1, tramvaiul, vehiculul2;
- b) vehiculul 1, vehiculul 3, tramvaiul, vehiculul 2;
- c) vehiculul 1 si vehiculul 3, tramvaiul, vehiculul 2.

18. **Care din urmatoarele vehicule trebuie sa acorde prioritate de trecere pietonilor?**



- a) vehiculul cu nr.2;
- b) vehiculul cu nr.1;
- c) ambele vehicule.

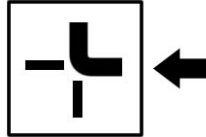
19. **Cum va proceda conducatorul autovehiculului 1, in aceasta situatie?**



- a) va trece primul;
- b) va opri pentru a acorda prioritate vehiculului 2;

- c) il va atentiona cu farurile pe conducatorul vehiculului 2, ca sensul sau de circulatie se ingusteaza.

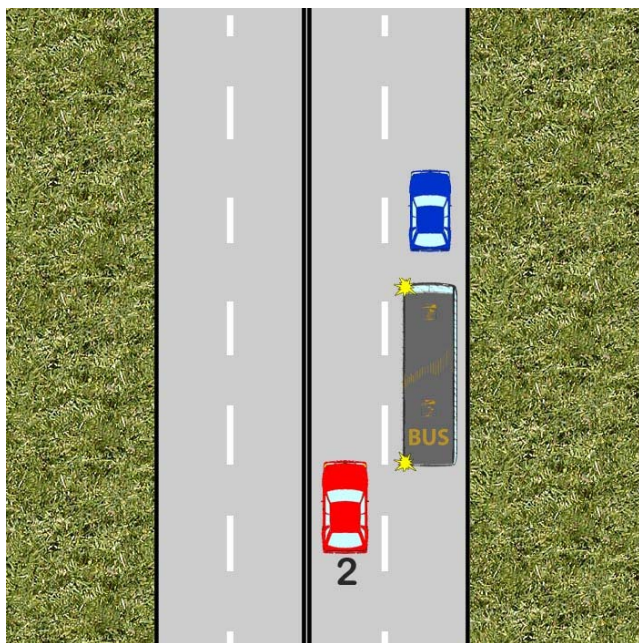
20. **Cui veti acorda prioritate in cazul in care veti intalni panoul aditional impreuna cu indicatorul corespunzator, presupunand ca va aflati pe drumul indicat de sageata?**



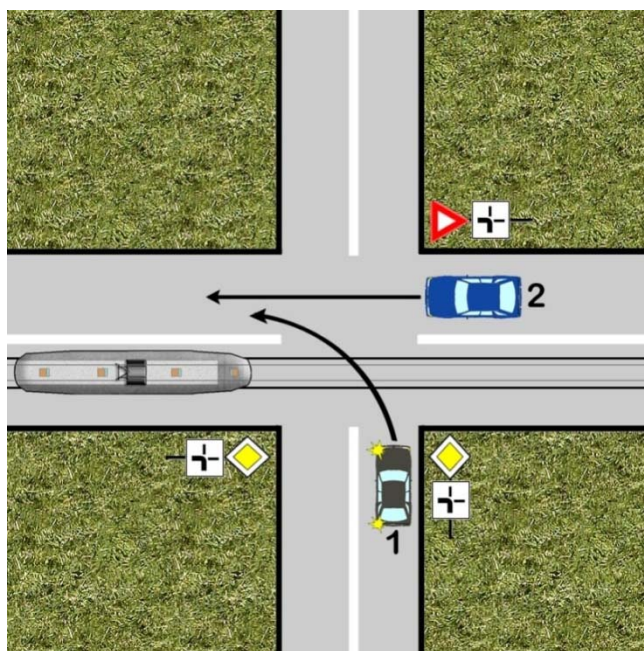
- a) vehiculelor care circula din partea dreapta;
b) tuturor vehiculelor;
c) vehiculelor care circula pe drumul prioritar.

21. **Cine are prioritate in situatia redata in imaginea de mai jos, unde conducatorul autobuzului oprit, intentioneaza sa reintre in trafic?**

- a) conducatorul autobuzului, deoarece este un autovehicul din serviciile regulate de transport public de persoane;
b) conducatorul autobuzului, pentru ca a semnalizat intentia de a reintra in trafic;
c) conducatorul autoturismului cu nr.2.



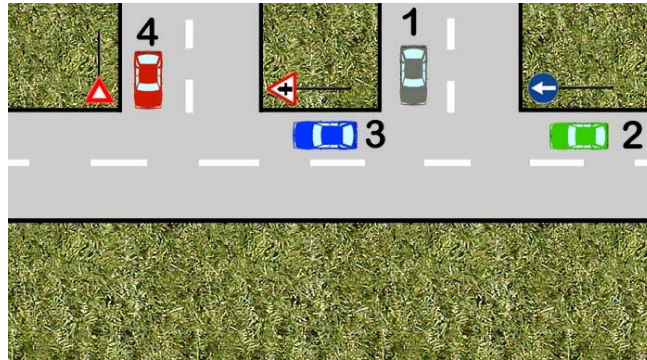
22. **Care este ordinea de trecere prin
intersecție a celor trei vehicule?**



- a) tramvaiul, vehiculul 2, vehiculul 1;
- b) tramvaiul, vehiculul 1, vehiculul 2;

c) vehiculul 2, tramvaiul, vehiculul 1.

23. **Care din cele patru vehicule din imagine beneficiaza de prioritate/**

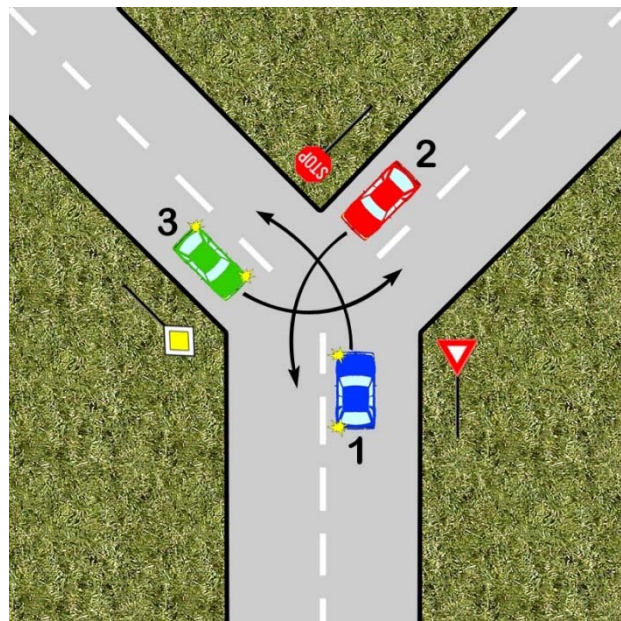


a) 1 si 3;

b) 2 si 3;

c) 1 si 4.

24. **Precizati in ce ordine vor patrunde in intersectie cele trei vehicule?**

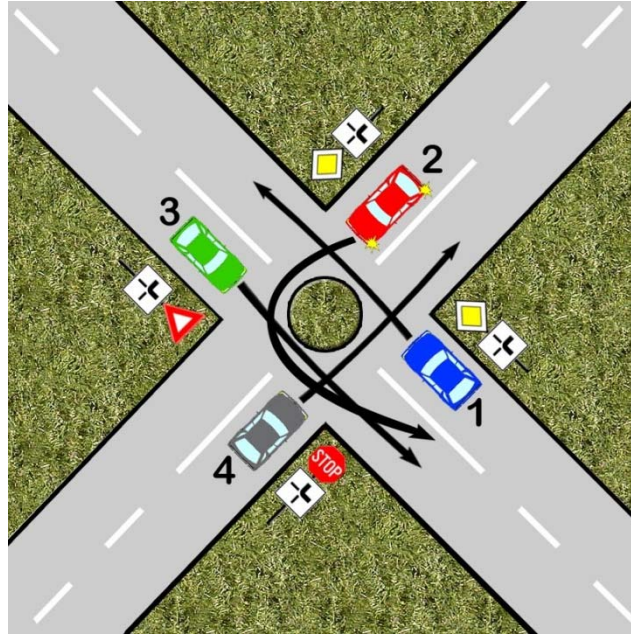


a) 3, 2, 1;

b) 1, 3, 2.

c) 2, 3, 1.

25. **In ce ordine vor trece prin intersectie autovehiculele din imagine?**

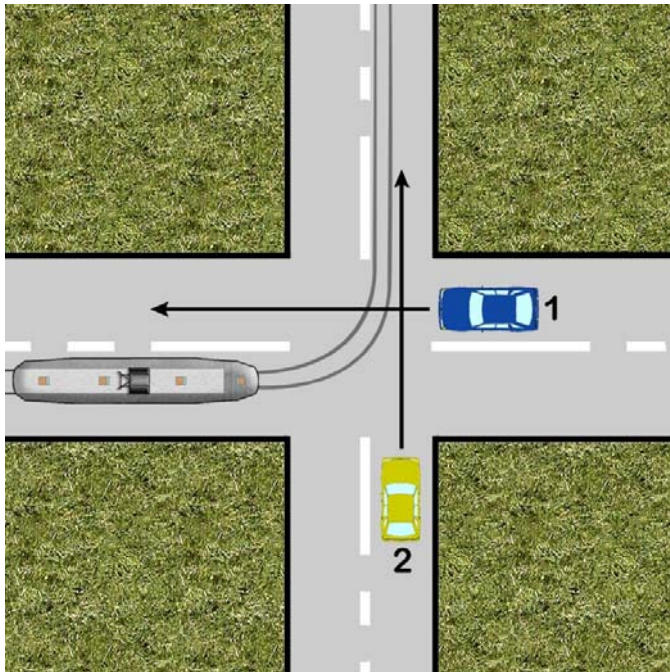


a) 2, 1, 3, 4;

b) 2, 1, 4, 3;

c) 1, 2, 4, 3.

26. **Care este ordinea de trecere prin intersectie a celor 3 vehicule?**



- a) tramvaiul, autoturismul 1, autoturismul 2;
- b) autoturismul 1, tramvaiul, autoturismul 2;
- c) autoturismul 1, autoturismul 2, tramvaiul.

